



第1学年
学年通信

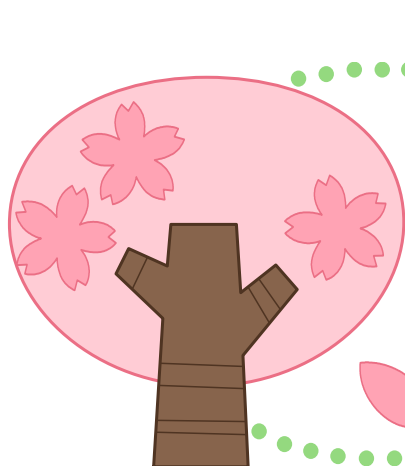
R3. 3. 23

ピカピカのランドセルで校門をくぐってから、早くも1年が過ぎました。多くのことを経験したり体験したりする中で、心も体も大きく成長しました。

4月からは2年生です。新1年生を迎え、お兄さん、お姉さんとしてきっと活躍することでしょう。保護者の皆様には、1年間を通して温かいご理解・ご協力をいただき、誠にありがとうございました。

始業式 4/7 (水)

いつも通り登校し、元1松は2松、元1竹は2竹の下駄箱のどこかに運動靴を入れます。
(2年生は北館東昇降口を使用します。) 教室の前に貼られた名簿を見て、自分が2松か2竹かを確かめて教室へ入ります。(2年生の教室は北校舎2階です。) 机の位置は当日指示があります。(今後使用する下駄箱は、改めて新担任より指示があります。)



<持ち物>

筆記用具(連絡帳・連絡袋・自由帳・筆箱・下敷き)・上靴・体育館シューズ・お道具箱・名札・紙袋2枚・ぞうきん2枚

※教科書を配付します。ランドセルで登校しましょう。

≪ 4月の予定下校時刻 ≫

月	火	水	木	金
5	6	7 着任式・始業式 11:10 下校	8 給食開始 4時間授業 13:30 下校	9 4時間授業 13:30 下校
12 15:00 下校	13 引き落とし日 15:00 下校	14 15:00 下校	15 15:00 下校	16 15:00 下校
19 15:00 下校	20 授業参観 学級懇談会 15:00 下校	21 15:00 下校	22 15:00 下校	23 15:00 下校
26 15:00 下校	27 15:50 下校	28 15:00 下校	29 昭和の日 30 15:00 下校	30 15:00 下校

お知らせ・お願い

☆ 4月の引落日は、13日（火）です。残高のご確認をお願いします。

給食費：5,000円 学年費：2,000円 手数料10円 合計7,010円

☆ 2年生の「生活科」「図画工作科」では、学校でお預かりしている「生活科（下）」「図画工作科（下）」の教科書を使用します。その他の、2年生の教科書類は、始業式にお渡しします。

☆ 学校で保管する物は、生活科（下）・図画工作科（下）の教科書・探検バッグ・粘土・粘土板・健康手帳・生活科シート入れ（透明）・8色カラーペンセット・算数ランド・置き傘・道徳ファイル・植木鉢・ペットボトルじょうろです。

☆ お道具箱の中身を確認してください（はさみ・スティックのり・色鉛筆〔クーピーペンシル〕・折り紙・セロテープ・カスタネット・クレパスなど）。中身が不足しているもの、ネームペンなど先がつぶれたり、出にくくなったりしているものもあります。確認をしていただき、補充をお願いいたします。

☆ チューリップの植えてある植木鉢は、学校でお預かりして、2年生へ引き継ぎます。

☆ 名札は、漢字の面を表にして縫い付け、始業式の日を持たせて下さい。

